

# Inspiron 15 5000 Series

## Quick Start Guide

Snelstartgids  
Guide d'information rapide  
Guía de inicio rápido

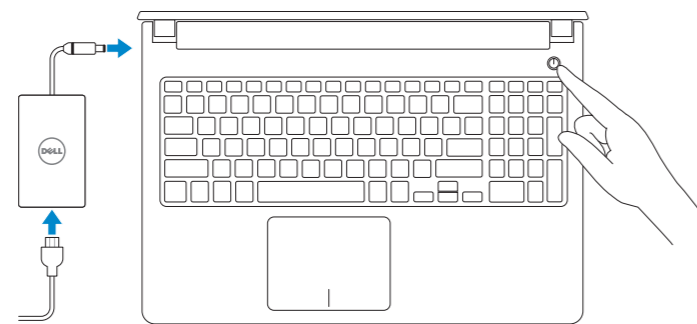


### 1 Connect the power adapter and press the power button

Sluit de adapter aan en druk op de aan-/uitknop

Connectez l'adaptateur d'alimentation et appuyez sur le bouton d'alimentation

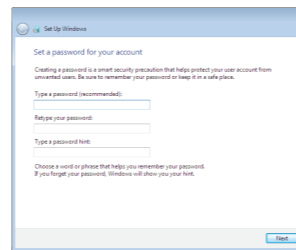
Conecte el adaptador de energía y presione el botón de encendido



### 2 Finish Windows setup

Voltooi de Windows-setup | Terminez l'installation de Windows

Finalice la configuración de Windows

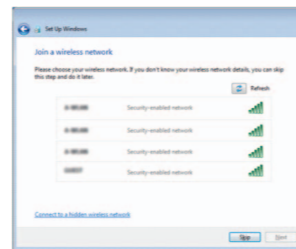


#### Set up password for Windows

Stel wachtwoorden in voor Windows

Configurez un mot de passe pour Windows

Establecer contraseña para Windows

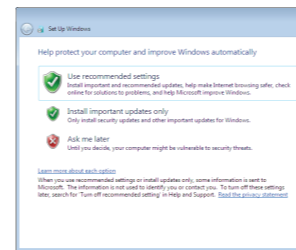


#### Connect to your network

Maak verbinding met uw netwerk

Connectez-vous à votre réseau

Conectar a la red



#### Protect your computer

Beveilig uw computer

Protégez votre ordinateur

Proteger el equipo

### For more information

Voor meer informatie | Informations supplémentaires

Más información

To learn about the features and advanced options available on your computer, click **Start** → **All Programs** → **Dell Help Documentation**.

Als u meer wilt weten over de functies en geavanceerde opties die beschikbaar zijn op uw desktop, klikt u op **Start** → **Alle programma's** → **Dell Help documentatie**.

Pour plus d'informations sur les fonctionnalités et les options avancées disponibles sur votre ordinateur, cliquez sur **Démarrer** → **Tous les programmes** → **Dell Help Documentation**.

Para obtener información sobre las funciones y opciones avanzadas disponibles en su equipo, haga clic en **Inicio** → **Todos los programas** → **Documentación de ayuda de Dell**.

#### Product support and manuals

Productondersteuning en handleidingen  
Support produits et manuels  
Soporte técnico de productos y manuales

[dell.com/support](http://dell.com/support)  
[dell.com/support/manuals](http://dell.com/support/manuals)

#### Contact Dell

Neem contact op met Dell | Contacter Dell  
Póngase en contacto con Dell

[dell.com/contactdell](http://dell.com/contactdell)

#### Regulatory and safety

Regelgeving en veiligheid | Réglementations et sécurité  
Normativa y Seguridad

[dell.com/regulatory\\_compliance](http://dell.com/regulatory_compliance)

#### Regulatory model

Wettelijk model | Modèle réglementaire  
Modelo normativo

P51F

#### Regulatory type

Wettelijk type | Type réglementaire  
Tipo normativo

P51F002

#### Computer model

Computermodel | Modèle de l'ordinateur  
Modelo de equipo

Inspiron 15-5555

#### Información para NOM, o Norma Oficial Mexicana

La información que se proporciona a continuación se mostrará en los dispositivos que se describen en este documento, en conformidad con los requisitos de la Norma Oficial Mexicana (NOM):

#### Importador:

Dell Mexico S.A. de C.V.  
AV PASEO DE LA REFORMA NO 2620 PISO 11  
COL. LOMAS ALTAS  
MEXICO DF CP 11950

Modelo	P51F
Voltaje de alimentación	100 V CA-240 V CA
Frecuencia	50 Hz-60 Hz
Consumo de corriente de entrada	1,30 A/1,60 A/1,70 A
Voltaje de salida	19,50 V CC
Consumo de corriente de salida	2,31 A/3,34 A
País de origen	Hecho en China

© 2015 Dell Inc.  
© 2015 Microsoft Corporation.

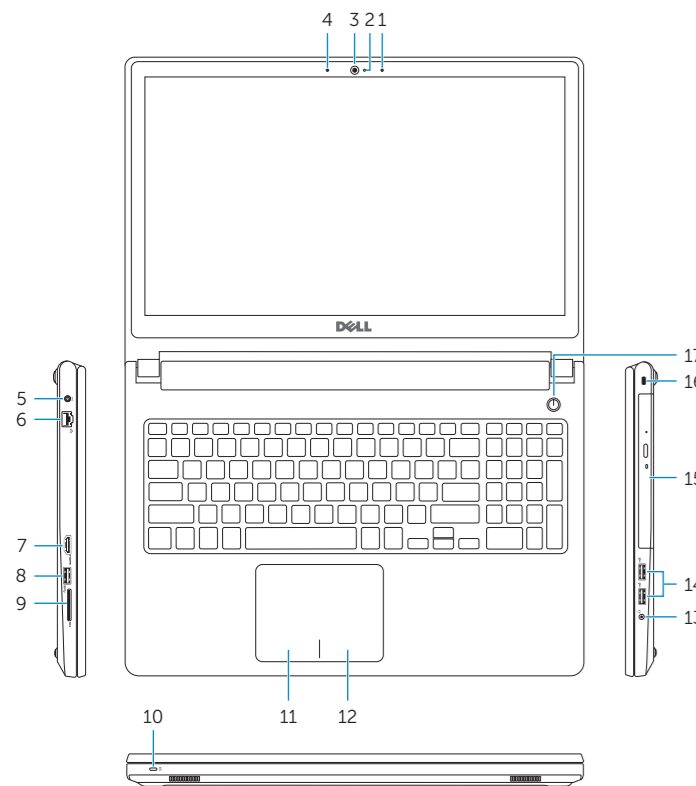


063X45A00

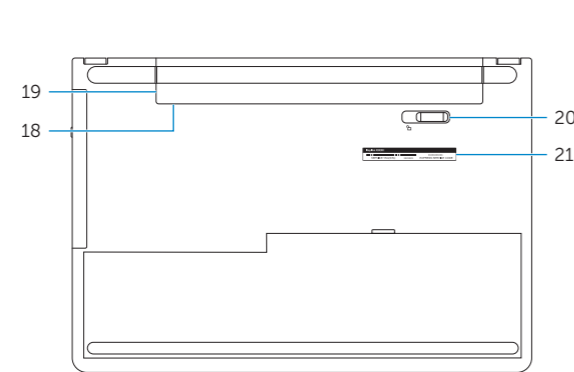
Printed in China.  
2015-02

## Features

Kenmerken | Caractéristiques | Funciones



1. Right microphone
2. Camera-status light
3. Camera
4. Left microphone
5. Power-adaptor port
6. Network port
7. HDMI port
8. USB 3.0 port
9. Media-card reader
10. Power and battery-status light/  
hard-drive activity light
11. Left-click area
12. Right-click area
13. Headset port
14. USB 2.0 ports (2)
15. Optical drive
16. Security-cable slot
17. Power button
18. Regulatory label (in battery bay)



1. Rechtermicrofoon
2. Statuslampje camera
3. Camera
4. Linkermicrofoon
5. Poort voor netadapter
6. Netwerkpoot
7. HDMI-poort
8. USB 3.0-poort
9. Mediakaartlezer
10. Lampje voor energie- en  
batterijniveau/activiteitenlampje  
vaste schijf
11. Gebied voor linksklikken
12. Gebied voor rechtsklikken
13. Headsetpoort
14. USB 2.0-poorten (2)
15. Optisch station
16. Sleuf voor beveiligingskabel
17. Aan-/uitknop
18. Label regelgeving (in batterijhouder)
19. Accu
20. Ontgrendelingsschuifje  
batterijcompartiment
21. Servicetag

1. Microphone droit
2. Voyant d'état de la caméra
3. Caméra
4. Microphone gauche
5. Port de l'adaptateur d'alimentation
6. Port réseau
7. Port HDMI
8. Port USB 3.0
9. Lecteur de carte mémoire
10. Voyant d'état de l'alimentation/  
Voyant d'activité du disque dur
11. Zone de clic gauche
12. Zone de clic droit
13. Port pour casque
14. Ports USB 2.0 (2)
15. Lecteur optique
16. Emplacement pour câble de sécurité
17. Bouton d'alimentation
18. Étiquettes de conformité aux  
normes (dans la baie de la batterie)
19. Batterie
20. Loquet de déverrouillage de batterie
21. Étiquette de numéro de série

1. Micrófono derecho
2. Indicador luminoso de estado de  
la cámara
3. Cámara
4. Micrófono izquierdo
5. Puerto de adaptador de alimentación
6. Puerto de red
7. Puerto HDMI
8. Puerto USB 3.0
9. Lector de tarjetas multimedia
10. Indicador luminoso de estado de la  
batería y de alimentación/Indicador  
luminoso de actividad del disco duro

11. Área de clic izquierdo
12. Área de clic derecho
13. Puerto para auriculares
14. Puertos USB 2.0 (2)
15. Unidad óptica
16. Ranura del cable de seguridad
17. Botón de encendido
18. Etiqueta normativa (en el  
compartimento de la batería)
19. Batería
20. Pasador de liberación de la batería
21. Etiqueta de servicio

## Shortcut keys

Sneltoetsen | Touches de fonction

Teclas de acceso directo

- |  |   |
|--|---|
|  | <b>Mute audio</b><br>Geluid dempen   Couper le son<br>Silenciar el audio  |
|  | <b>Decrease volume</b><br>Geluidsniveau omlaag   Diminuer le volume<br>Disminuir el volumen   |
|  | <b>Increase volume</b><br>Geluidsniveau omhoog   Augmenter le volume<br>Aumentar el volumen   |
|  | <b>Play previous track/chapter</b><br>Vorige nummer/hoofdstuk afspelen   Lire le morceau ou le chapitre précédent<br>Reproducir pista o capítulo anterior   |
|  | <b>Play/Pause</b><br>Afspelen/Pauzeren   Lire/Pause<br>Reproducir/Pausar  |
|  | <b>Play next track/chapter</b><br>Volgende nummer/hoofdstuk afspelen   Lire le morceau ou le chapitre suivant<br>Reproducir pista o capítulo siguiente  |
|  | <b>Switch to external display</b><br>Naar extern beeldscherm schakelen   Basculer vers un moniteur externe<br>Cambiar a la pantalla externa   |
|  | <b>Search</b><br>Zoeken   Rechercher<br>Buscar  |
|  | <b>Toggle keyboard backlight (optional)</b><br>Toetsenbordverlichting in-/uitschakelen (optioneel)<br>Activer/Désactiver le rétroéclairage du clavier (en option)<br>Alternar retroiluminación del teclado (opcional) |
|  | <b>Decrease brightness</b><br>Helderheid verminderen   Diminuer la luminosité<br>Disminuir brillo   |

- |  |  |
|--|--|
|  | <b>Increase brightness</b><br>Helderheid vermeerderen   Augmenter la luminosité<br>Aumentar brillo   |
|  | <b>Toggle Fn-key lock</b><br>Vergrendeling van Fn-toets in-/uitschakelen<br>Verrouiller/Déverrouiller la touche Fn<br>Alternar bloqueo Fn-tecla  |
|  | <b>Turn off/on wireless</b><br>Draadloos in-/uitschakelen   Activer/désactiver le sans fil<br>Activar/desactivar la función inalámbrica  |
|  | <b>Sleep</b><br>Slaapstand   Veille<br>Suspensión  |
|  | <b>Toggle between power and battery-status light/<br/>hard-drive activity light</b><br>Schakelen tussen lampje voor energie- en batterijniveau/<br>activiteitenlampje vaste schijf<br>Alternar entre le voyant d'état de l'alimentation et de la<br>batterie/voyant d'activité du disque dur<br>Alternar entre el indicador luminoso de estado de la batería<br>y de alimentación y el indicador luminoso de actividad del<br>disco duro |

📌 **NOTE:** For more information, see *Specifications* at [dell.com/support](https://dell.com/support).

📌 **N.B.:** Voor meer informatie, zie *Specificaties* op [dell.com/support](https://dell.com/support).

📌 **REMARQUE :** Pour plus d'informations, consultez la section *Caractéristiques* sur [dell.com/support](https://dell.com/support).

📌 **NOTA:** Para obtener más información, consulte *Especificaciones* en [dell.com/support](https://dell.com/support).